



DEHNsupport Toolbox

DEHN Risk Tool

1. Creating a new customer / project

DEHNSupport Toolbox — Program entry

DEHN Risk Tool



1. Select and open DEHN Risk Tool

2. Create a new customer

Berechnung anlegen / öffnen

Geben Sie bitte den Kunden für die Berechnung an.

Neuen Kunden anlegen | Vorhandenen Kunden auswählen

Nummer: 00034

Anrede: [Dropdown]

Name: [Text]

Name 2: [Text]

Vorname: [Text]

Ansprechpartner: [Text]

Strasse: [Text]

Land: [Dropdown]

PLZ: [Text]

Ort: [Dropdown]

Telefon 1: [Text]

Telefon 2: [Text]

Telefax: [Text]

E-Mail: [Text]

Zurück | Weiter | Bearbeiten | Abbrechen

Berechnungshilfen nach EN 623

- = DEHN Risk Tool --- Risikoanalyse
- = DEHN Distance Tool --- Berechnung
- = DEHN Air-Termination Tool --- Berechnung
- = DEHN Earthing Tool --- Berechnung

Demoprogramme:

- = SCC-CAD
- = SCC-CONTROL
- = SCC-CALC

DEHN

DEHNsupport Toolbox 12/03 (2.044)

2022-36C8-1D3A-5342
3D99-105E
FA5C-C171-C744-A4FB-E7B
1

ssse:
HNE
KG.
Str. 1
40
markt
B 09181 906-1601
B 09181 906-1593
EHNsupport@dehn.de
p://www.dehn.de
Support:
B 09181 906-1594

DEHNsupport Toolbox — Program entry

DEHN Risk Tool



3. Create a new project

4. Select the calculation basis

5. Select the risks - calculation starts

Berechnung anlegen / öffnen

Geben Sie bitte ein Projekt an und wählen Sie eine vorhandene oder erstellen Sie eine neue.

Neues Projekt anlegen | Vorhandenes Projekt auswählen

Nummer: 02/052

Name:

Ansprechpartner:

Strasse:

Land:

PLZ:

Ort:

Telefon 1:

Telefon 2:

Telefax:

E-Mail:

Erdbitzdichte Ng:

Berechnungsgrundlage

Norm: Deutschland - DIN EN 62305 (VDE 0185-305)

Version:

Auswahl der zu betrachtenden Risiken

Wählen Sie bitte die Risiken die Sie betrachten wollen.

<input checked="" type="checkbox"/> R1: Risiko für Verluste von Menschenleben	1,00E-05
<input checked="" type="checkbox"/> R2: Risiko für Verlust von Dienstleistung für die Öffentlichkeit	1,00E-03
<input checked="" type="checkbox"/> R3: Risiko für Verlust von unersetzlichem Kulturgut	1,00E-03
<input checked="" type="checkbox"/> R4: Risiko für wirtschaftliche Verluste	

Übernehmen | Abbrechen



DEHNsupport Toolbox

DEHN Risk Tool

2. Opening an existing calculation

DEHNsupport Toolbox — Program entry

DEHN Risk Tool



1. Select existing customer

2. Select existing project

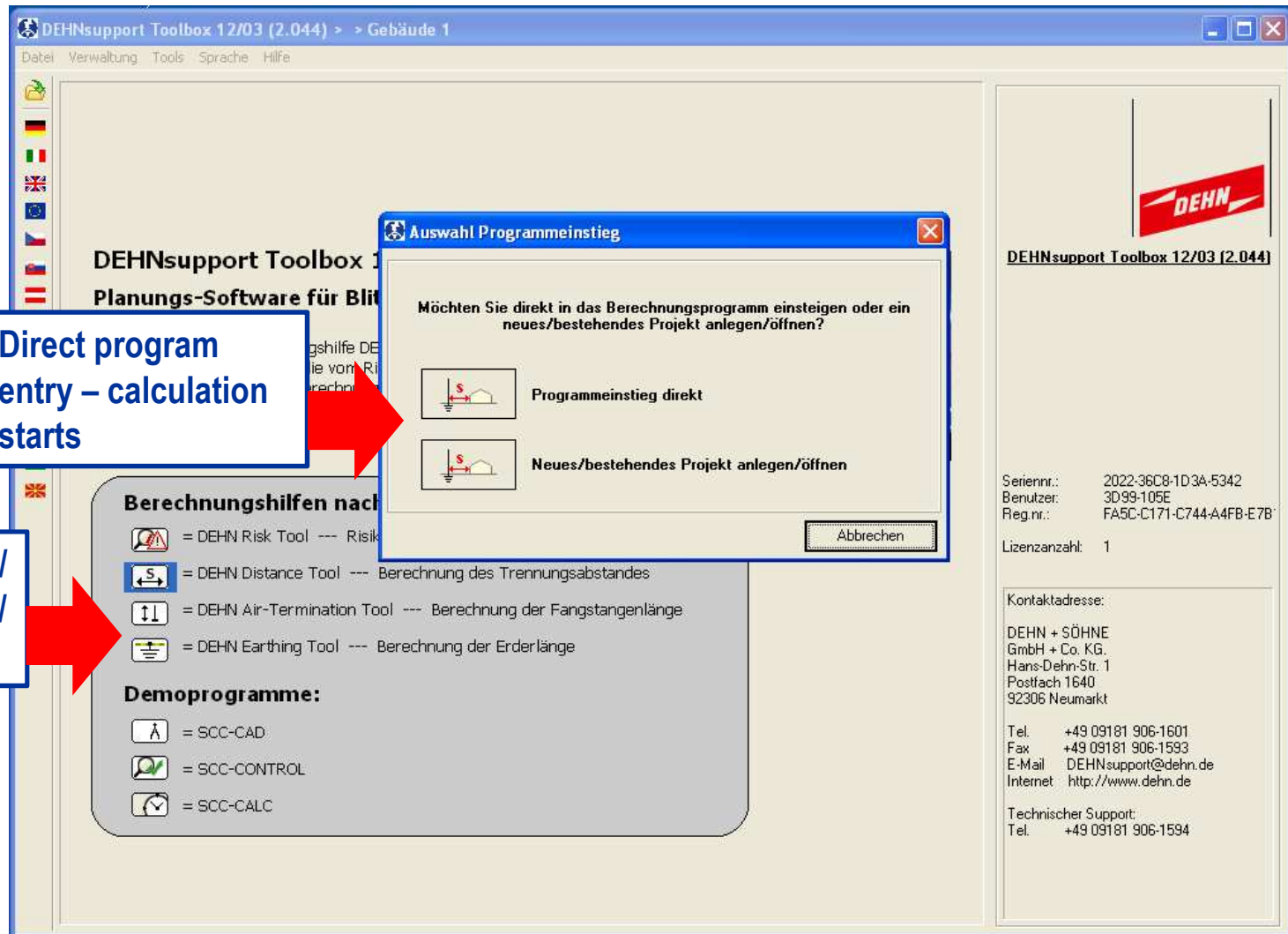


DEHNsupport Toolbox

DEHN Distance / Earthing / Air-Termination Tool

1. Direct program entry

DEHNsupport Toolbox — Program entry DEHN Distance / Earthing / Air-Termination Tool



2. Direct program entry – calculation starts

1. Select Distance Tool / Air-Termination Tool / Earthing Tool

DEHNsupport Toolbox — Program entry

DEHN Distance / Earthing / Air-Termination Tool



The image shows two overlapping screenshots of the DEHN Distance Tool 12/03 (2.044) software interface. The top screenshot shows the 'Datei' menu with 'Speichern' highlighted, and a red arrow points to it with the text '3. Save calculation'. The bottom screenshot shows a 'Datei speichern' dialog box with 'Gebäude 1' in the 'Dateiname:' field, and a red arrow points to it with the text '4. Save file'. The software interface includes a menu bar (Datei, Sprachauswahl, Hilfe), a main workspace with a 3D wireframe model, and a toolbar with buttons for 'LPL auswählen', 'LPS bearbeiten', 'LPS berechnen', 'Werte anzeigen', and 'Drucken'. The status bar at the bottom right of the bottom screenshot reads 'Nächster Schritt: Blitzschutzsystem bearbeiten'.

DEHNsupport Toolbox — Program entry

DEHN Distance / Earthing / Air-Termination Tool



The screenshot shows the main window of the DEHNsupport Toolbox 12/03 (2.044) software. The title bar reads "DEHNsupport Toolbox 12/03 (2.044)". The menu bar includes "Datei", "Verwaltung", "Tools", "Sprache", and "Hilfe". On the left, there is a vertical toolbar with various icons and a language selection menu. The main area contains the text "DEHNsupport Toolbox 12/03 (2.044) Planungs-Software für Blitzschutzsysteme" and a description of the software's purpose. Below this, there is a section titled "Berechnungshilfen nach EN" with several tool icons and their descriptions: "DEHN Risk Tool", "DEHN Distance Tool", "DEHN Air-Termination Tool", and "SCC-CALC". A red arrow points to the "DEHN Distance Tool" icon, with a callout box containing the text "5. Enter customer / project data". Another red arrow points to the "Berechnung speichern" dialog box, which has a callout box containing the text "6. New customer / existing customer". The dialog box has a title bar "Berechnung speichern" and a close button. It contains a message "Bitte geben Sie die Kunden-/Projektdaten für die Berechnung an." and two radio buttons: "Neuen Kunden anlegen" (selected) and "Vorhandenen Kunden auswählen". Below these are several input fields: "Nummer" (with value "00037"), "Anrede" (dropdown), "Name", "Name 2", "Vorname", "Ansprechpartner", "Strasse", "Land", "PLZ", "Ort" (dropdown), "Telefon 1", "Telefon 2", "Telefax", and "E-Mail". At the bottom of the dialog box are three buttons: "Weiter", "Bearbeiten", and "Abbrechen".



DEHNsupport Toolbox

DEHN Distance / Earthing / Air-Termination Tool

**2. Program entry via
creating / opening a
new / existing customer**

DEHNsupport Toolbox — Program entry

DEHN Distance / Earthing / Air-Termination Tool



DEHNsupport Toolbox 12/03 (2.044) > Gebäude 1

DEHNsupport Toolbox 12/03 (2.044)

Möchten Sie direkt in das Berechnungsprogramm einsteigen oder ein neues/bestehendes Projekt anlegen/öffnen?

Programmeinstieg direkt

Neues/bestehendes Projekt anlegen/öffnen

Abbrechen

1. Select Distance Tool / Air-Termination Tool / Earthing Tool

2. Create / open a new / existing project

Berechnungshilfen nach:

- = DEHN Risk Tool --- Risiko
- = DEHN Distance Tool --- Berechnung des Treibabstandes
- = DEHN Air-Termination Tool ---
- = DEHN Earthing Tool ---

Demoprogramme:

- = SCC-CAD
- = SCC-CONTROL
- = SCC-CALC

DEHNsupport Toolbox 12/03 (2.044)

Serienr.: 2022-36C8-1D3A-5342
Benutzer: 3D99-105E
Reg.nr.: FA5C-C171-C744-A4FB-E7B

Lizenzanzahl: 1

Kontaktadresse:
DEHN + SÖHNE
GmbH + Co. KG.
Hans-Dehn-Str. 1
Postfach 1640
92306 Neumarkt

Tel. +49 09181 906-1601
Fax +49 09181 906-1593
E-Mail DEHNsupport@dehn.de
Internet http://www.dehn.de

Technischer Support:
Tel. +49 09181 906-1594